



**КОМИТЕТ ИМУЩЕСТВЕННЫХ ОТНОШЕНИЙ
АДМИНИСТРАЦИИ ПЕРМСКОГО МУНИЦИПАЛЬНОГО ОКРУГА**

РЕШЕНИЕ
о размещении объектов № 3543

Пермский край
Пермский округ

06.12.2024

Комитет имущественных отношений администрации Пермского муниципального округа разрешает Акционерному обществу «Газпром газораспределение Пермь» (ИНН 5902183841, ОГРН 1025900512670, почтовый адрес: 614000, г. Пермь, ул. Петропавловская, 43)

размещение объекта «газопровод давлением до 1,2 Мпа, для размещения которого не требуется разрешения на строительство»

на землях государственная собственность на которые не разграничена

на срок 1 год

Местоположение: Пермский край, Пермский муниципальный округ, п. Сылва, территория снт Родник 1, з/у 42

Приложение: схема предполагаемых к использованию земель или части земельного участка.

Особые условия использования:

1. При размещении объекта учесть параметры ширины проезда улично-дорожной сети, во избежание сужения полосы отвода дороги.
2. Получение разрешения на производство земляных работ

Заместитель председателя комитета


(подпись, печать)  М.В. Королева

Схема предполагаемых к использованию земель или части земельного участка

Объект: Газопровод давлением до 1,2 Мпа, для размещения которого не требуется разрешения на строительство

Местоположение: расположенных по адресу: Пермский край, Пермский м.о. п. Сылва, территория снт Родник 1, з/у 42

Площадь земель или части земельного участка, кв.м.: 827

Категория земель: земли населенных пунктов

Вид разрешенного использования: -

Каталог координат, м

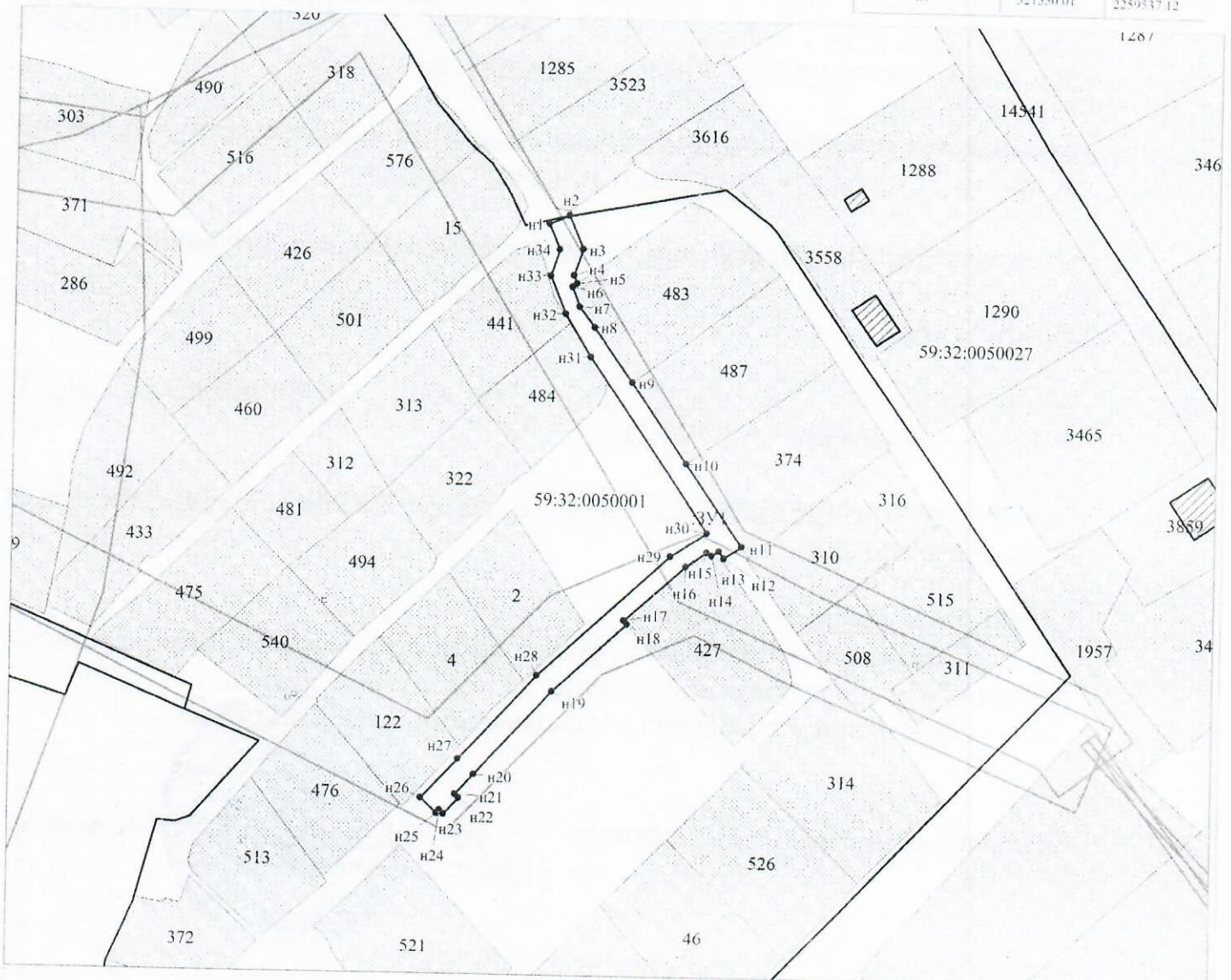
№ точки границы	X	Y
n1	521550.01	2259537.12
n2	521551.98	2259541.71
n3	521544.50	2259544.92
n4	521538.45	2259542.90
n5	521536.62	2259543.66
n6	521535.88	2259542.65
n7	521531.32	2259544.33
n8	521526.72	2259547.90
n9	521514.15	2259556.68
n10	521495.51	2259569.17
n11	521476.88	2259582.13
n12	521474.15	2259578.11
n13	521475.81	2259576.99
n14	521474.75	2259575.43
n15	521475.48	2259574.19
n16	521472.17	2259569.57
n17	521459.71	2259555.64
n18	521458.84	2259556.41
n19	521443.36	2259539.51
n20	521424.10	2259521.94
n21	521419.59	2259517.75
n22	521418.74	2259518.67
n23	521415.07	2259515.27
n24	521415.93	2259514.35
n25	521415.20	2259513.67
n26	521418.60	2259510.01
n27	521427.49	2259518.26
n28	521446.90	2259535.97
n29	521474.42	2259566.01
n30	521479.95	2259574.19
n31	521519.93	2259547.14
n32	521529.63	2259541.14
n33	521538.27	2259537.57
n34	521544.28	2259539.58
n1	521550.01	2259537.12

Условные обозначения:

- границы и номер земельного участка, сведения о которых внесены в ЕГРН
 - границы и номер объекта капитального строительства, сведения о которых внесены в ЕГРН
 - граница кадастрового квартала
 - предполагаемый участок земель, на которых планируется размещение объекта
 - зоны с особыми условиями использования территории, сведения о которых внесены в ЕГРН
 - обозначение запрашиваемого земельного участка
 - характеристическая точка границ земель или части земельного участка
- 59:32:0050001 - номер кадастрового квартала

Описание границ смежных землепользователей:
 От точки n1 до точки n5 - земли общего пользования
 От точки n5 до точки n9 - земельный участок с кадастровым номером 59:32:0050002:483
 От точки n9 до точки n10 - земельный участок с кадастровым номером 59:32:0050002:487
 От точки n10 до точки n11 - земельный участок с кадастровым номером 59:32:0050002:374
 От точки n11 до точки n14 - земли общего пользования
 От точки n14 до точки n18 - земельный участок с кадастровым номером 59:32:0050002:427
 От точки n18 до точки n1 - земли общего пользования

С ↑



Масштаб 1:1000

МСК-59

Заявитель: Иванг / Захарова Е. Л.
 МП (подпись, расшифровка подписи)
 (для юридических лиц и индивидуальных предпринимателей)